

SAMEN MET DE FRUITMOTOR

Versie juni 2020

Over onze stakeholdersamenwerking

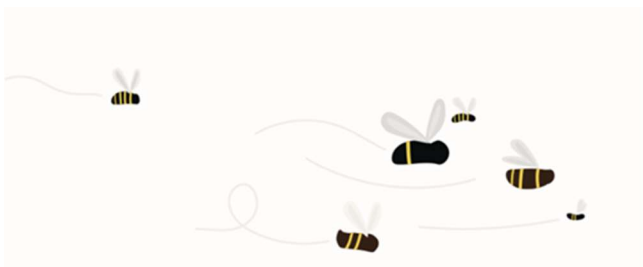
De Coöperatieve Betuwse Fruitmotor (hierna: De Fruitmotor) is een sociale onderneming zonder winst oogmerk die de inkomsten uit verkoop van Krenkelaar appelcidrs investeert in onze eigen regio de Betuwe. Daarmee dragen we bij aan verduurzaming van de regio. Onze missie is samen met anderen bij te dragen aan een bloeiende Betuwe met een rijkdom aan natuur en landschap waarin we voedsel waarderen. Dit kunnen we alleen maar samen met heel veel anderen bereiken. Daarom werken we samen, denken we samen en ontwikkelen we samen. In dit document beschrijven we onze stakeholders en de dialoog die we hiermee onderhouden. Voor vragen of opmerkingen naar aanleiding van dit document kunt u contact opnemen met het bestuur van De Fruitmotor via info@defruitmotor.nl

Onze stakeholders

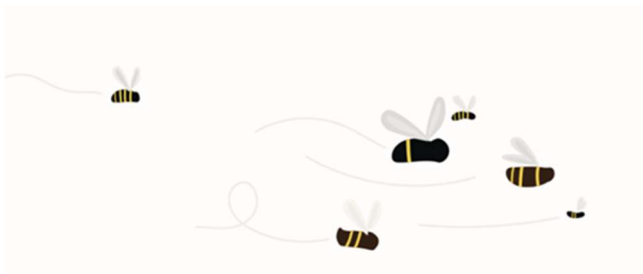
Iedereen met wie we werken aan onze missie is belangrijk voor De Fruitmotor. Onze belangrijke stakeholders zijn allereerst de leden van De Fruitmotor als ketencoöperatie: onze telers, verwerker, afnemers en bedrijven en burgerleden. Daarnaast hebben we belangrijke samenwerkingspartners. Bij De Fruitmotor hanteren we een brede definitie van stakeholder. Daarbij kijken we naar een mengeling van belang en invloed; met wie kunnen we de diverse delen van onze missie realiseren? Voor een beeld van onze stakeholders beschrijven we hier een aantal verschillende categorieën. Daarbij gaan we kort in op wie het is (de stakeholder), welke relatie hebben we tot elkaar (relatie) en wat onze wederzijdse belangen zijn (belang).

Stakeholdercategorieën De Fruitmotor

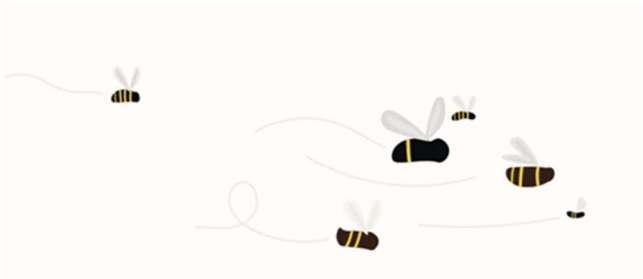
Stakeholder	Relatie	Belang
Meewerkers	De mensen die voor De Fruitmotor werken (iedereen is tot nu toe freelance betrokken).	Van ongelofelijke waarde voor De Fruitmotor. Ze zetten zich met veel enthousiasme, kennis en kunde in voor het bereiken van de doelen.
Fruittelers	Leveren aan ons appels en werken aan verduurzaming van de teelt en een biodiverser landschap	Lekkere appels met een plekje of vlekje voor onze producten, kennis en extra inkomsten voor telers en meer (functionele) biodiversiteit in de boomgaarden
Onze verwerkers Betuws Wijdomein (lid) Schulp, Mobipers	Verwerken onze appels	Lekkere en kwalitatief hoogwaardige producten
Klanten en verkooppartners	Vormen de bijzondere verkooppunten waar	Samen met onze klanten realiseren we de broodnodige



	Krenkelaar te koop is. Een actuele lijst is te vinden op onze website. defruitmotor.nl/waar-te-koop	omzet voor De Fruitmotor. Daarnaast zijn ze belangrijk omdat ze helpen om het verhaal van De Fruitmotor door te vertellen
Burgerleden	Burgers die onze visie en missie steunen en de coöperatie mee sturen	Samenwerken aan onze missie door o.m. onze producten te kopen en het gedachtengoed uit te dragen. Meedenken, beslissen en doen met De Fruitmotor.
Donateurs	burgers en organisaties die De Fruitmotor financieel steunen (maar geen lid zijn)	Continuering van De Fruitmotor en blijven werken aan onze missie. Verbondenheid met achterban.
Bedrijfsleden	Bedrijven waarmee we samenwerken en die lid zijn van de coöperatie	Samenwerken aan onze missie, activiteiten over en weer
Brancheorganisaties en belangenorganisaties		
Nederlandse Fruittelers Organisatie (NFO).	Vertegenwoordigen de fruittelers in Nederland	Meenemen in activatie van duurzame fruitteelt
MVO Nederland	Vertegenwoordiger van Maatschappelijk Verantwoorde Ondernemers	Samenwerken en spiegelen aan maatschappelijke en duurzame vraagstukken.
Social Enterprise NL	Vertegenwoordiging van sociale ondernemingen	Helpen sociale ondernemingen met kennis en kunde, creëren bekendheid voor leden
Onze concurrenten	De Fruitmotor heeft niet heel veel concurrenten, omdat we in de breedte van onze strategie en in het gebied uniek zijn. Wel zijn er concullega's die vergelijkbare producten aanbieden, echter niet met soortgelijke maatschappelijke missie. voorbeelden zijn andere kleine ondernemingen als Steve'z en Elegast, Isselcider	Gedeelde belangen zijn de korte keten promoten en cider in Nederland bekend(er) maken.
Kennispartners		
Wageningen University & Research(WUR)	Kennispartner	Kennisuitwisseling met De Fruitmotor en zijn telers en onderzoek naar ecologische en economische effecten van biodiversiteit in de boomgaard.



Universiteit Utrecht (UU)	Kennis- en netwerkpartner	Bijdrage aan onderzoek naar collectieve kracht van bottom-up initiatieven
Radboud Universiteit (RU)	Kennispartner	Kennisuitwisseling circulaire businessmodellen
Naturalis, Bee Foundation, Arie Koster, Louis Bolk Instituut, CLM	Kennispartner	Kennisuitwisseling biodiversiteit
CAF, adviesdienst voor de fruitteelt	Kennispartner	Samenwerken aan natuurinclusieve landbouw. De adviseurs brengen de kennis naar de grote groep telers
Hoge School Fontys, Aeres Hogeschool, ROC Rivier, Haagse Hotelschool	Draagt talent aan	Regelmatig werken we met stagiaires. In 2020 van de eerste twee opleidingsinstellingen
True Price, Avance Impact	Kennispartner	Kennispartners bij het bepalen en berekenen van onze impact
Het Groene Brein	Kennis- en netwerkpartner	Hoogwaardige wetenschappelijke kennis vertalen naar de praktijk
Collectief Rivierenland/ Agrarische Natuurverenigingen	Verenigde boeren in de regio die werken aan agrarische natuur	Samenwerken aan herstel van biodiversiteit en inpassing van natuurinclusieve landbouw
Financiers		
Stichting DOEN Rabobank West Betuwe Provincie Gelderland, Regio en het Rijk (via subsidiestromen)	Financiers en netwerkpartners	Continuering van de onderneming
Maatschappelijke partners en bewegingen		
Deltaplan biodiversiteit; Transitiecoalitie Voedsel; Verspilling is Verrukkelijk; MVO Nederland. Bij Bewust Betuwe, ONE, N&M Federatie Gelderland, Nationale Bijenstrategie, Platform Natuurinclusieve landbouw Gelderland	Samenwerkingspartners, kennis- en netwerk.	Gedeelde belangen op biodiversiteit, korte ketens en circulair werken. Samenwerken aan onze missie
(semi-) Overheidspartners		
Gemeenten in Rivierenland	Overheidspartijen die kaders bepalen, lokaal/regionaal/landelijk	Financiering via projecten en afzet producten, regelgeving, netwerk met kennis en kunde.
Ministerie van Landbouw, Natuur en Voedselkwaliteit; Infrastructuur en Waterstaat;		

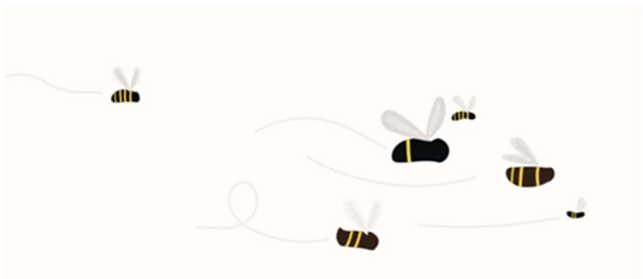


Economische Zaken en Klimaat & RVO – Duurzaam Door.		
Provincie Gelderland		
Regio Rivierenland		
Waterschap Rivierenland		
Semi-overheid: RW POA en Werkzaak Rivierenland		Samenwerkingspartner op gebied van arbeidsinclusiviteit
Coöperaties in Rivierenland		
Puur Betuws Fruitmasters Coöperatie Duurzaam West Betuwe Burgerwindcoöperatie West Betuwe (Betuwe Wind) Gebiedscoöperatie Rivierenland	Partners in diverse netwerken en in de directe omgeving waarin De Fruitmotor opereert	Kennis en afzet van producten en diensten in Rivierenland, samenwerkingspartners op gebied van verduurzaming van de regio

Voortdurend in gesprek

Onze stakeholderdialoog is uitgebreid en vindt doorlopend plaats. We spreken de organisaties en individuen om ons heen persoonlijk en informeren daarnaast via onze nieuwsbrief (eens per 6-8 weken) en sociale mediakanalen (2-3x per week). In (bijna) alle contacten spreken we regelmatig over onze missie en de thema's en activiteiten hierbinnen. Onderstaand schema geeft meer informatie over onze stakeholderdialoog.

stakeholder(groep)	wijze van dialoog	frequentie	onderwerpen
Medewerkers	Wekelijkse teamoverleg en tussendoor	wekelijks	Operatie, community, financiën, missie en strategie, verkoop, agro-ecologie, productontwikkeling
Fruittelers	Tussentijds, via lopend onderzoek in de boomgaard, via Ledenraad en impactmeting jaarlijks	wekelijks, Ledenraad 2x per jaar Impactmeting 1x per jaar	Appels en levering, activiteiten in boomgaard en verduurzaming bedrijfsvoering, uitdragen missie
Verwerkers	Tussentijds en via Ledenraad	frequent Ledenraad 2x per jaar	Kwaliteit, smaak, productontwikkeling, financiën, uitdragen missie
Klanten en verkooppartners	Tussentijds en via ledenraad	frequent Ledenraad 2x per jaar	Levering, afspraken. Missie en uitdragen ervan
Burgerleden en donateurs	Via ledenraad, via incidenteel onderzoek	Ledenraad 2 per jaar	Missie en activiteiten De Fruitmotor breed. Wat doet De Fruitmotor waar ze bij



	en dialoog op evenementen.		aan kunnen sluiten en wat kunnen mensen thuis doen om de missie te verwezenlijken.
Bedrijfsleden	Via Ledenraad en een op een tussendoor	Zoals het opkomt en 2x per jaar (Ledenraad)	De Fruitmotor breed, samenwerkingsmogelijkheden om missie te realiseren
Brancheorganisaties	Op bijeenkomsten en een op een	Minimaal 2-3 x per jaar	Ontwikkelingen in de sector
Concurrenten	Een op een gesprekken en bij beurzen, evenementen	Incidenteel	Producten en ontwikkelingen in de sector
Kennispartners	Een op een gesprekken, in projecten en op evenementen en bijeenkomsten	Belangrijke kennispartners maandelijks, anderen 1-2 x per jaar	De Fruitmotor breed, samenwerkingsmogelijkheden om missie te realiseren en specifieke trajecten zoals (agro-)ecologie en impact.
Online community	Facebook en Instagram, LinkedIn (via accounts enkele direct betrokkenen). Twitter (beperkt)	Doorlopenden bij bijzonderheden	Producten van De Fruitmotor, activiteiten en missie
Financiers	Voortgangsrapportages en een op een gesprekken	Minimaal 2x per jaar, voortgangsrapportage en eindrapportage, en tussentijds	Beleid en ontwikkeling van De Fruitmotor, gericht op continuering van de organisatie
Maatschappelijke partners	Een op een gesprekken en in de uitvoering van gezamenlijke projecten.	In projecten doorlopend en waar nodig, daarbuiten minimaal 2x per jaar	voedsel, (agro-)ecologie en biodiversiteit
Overheidspartners	Een op een gesprekken en bijeenkomsten	Minimaal 1-2 keer per jaar in een op een gesprekken, verder op bijeenkomsten en gerelateerd aan projecten	Projecten, missie van De Fruitmotor, afname producten, biodiversiteit in het landschap
Coöperaties in Rivierenland	Een op een gesprekken en deelname aan elkaars evenementen en ledenvergaderingen	minimaal 2 keer per jaar	Missie en activiteiten en samenwerking over en weer